



FÖRKLARINGAR

- BEFINTLIGT BARRTRÄD
- BEFINTLIGT LÖVTRÄD
- RINNING AV TRÄD, UTÖVER VAD SOM ÄR ANGIVET I DETALJPLAN
- HÄCK
- TUVGRÄS MED STRANDKARAKTÄR (SE TEXT NEDAN)
- GRUSAD KÖRBÄNNA
- ARMERAT GRÄS
- SPÄNGER FÖR TILLGÄNGLIG ÅNGÖRING
- STENLÄGGNING
- STAKET, 1,5 M HÖGT
- BYGGNAD BOSTAD
- KOMPLEMENTBYGGNAD

"Stranden" under spängerna:
 Det befintliga lagret av mörk jord tas bort (eller flyttas till kvartersets norra del) och ersätts med en mager jord eller sand för att uppnå en strandkaraktär med naturligt gräs.

Prov behöver tas på marken för att avgöra lämplig växtlighet. Alternativa växtsorter beroende på mark-förhållanden:
 - Stranddråg (Leymus arenarius) med breda grågröna blad - sandigt, välldränerat och soligt läge
 - Sandrör (Ammophila arenaria) strandgräs - sandigt, välldränerat och soligt läge
 - Blåsvingel (Festuca glauca) bildar tuvor av smala, gråblåa blad - sandjord och välldränerad jord
 - Silverhavre (Helictotrichon sempervirens) blågrönt gräs med smala silvergrå blad - näringsrik, välldränerad jord.

Mot gator samt nunt uteplatser på mark utan räcke:
 Prov behöver tas på marken för att avgöra lämplig växtlighet. Förslagen växtsorter som bys ut mot likvärdigt om markförhållandena inte visar sig vara gynnsamma:
 - Tuvrör (Calamagrostis X acutiflora) - högt dekorativt gräs som kommer troligt på våren och har en fin vinterkaraktär - näringsjord

Angöring sopbil och uttryckningsfordor
 Både uttryckningsfordor och sopbil angör via Östersjövägen, in på östra parkering, förbi sophus och ut genom västra parkeringen.

Dravvattenhantering
 Se typsektion A-40.2-101

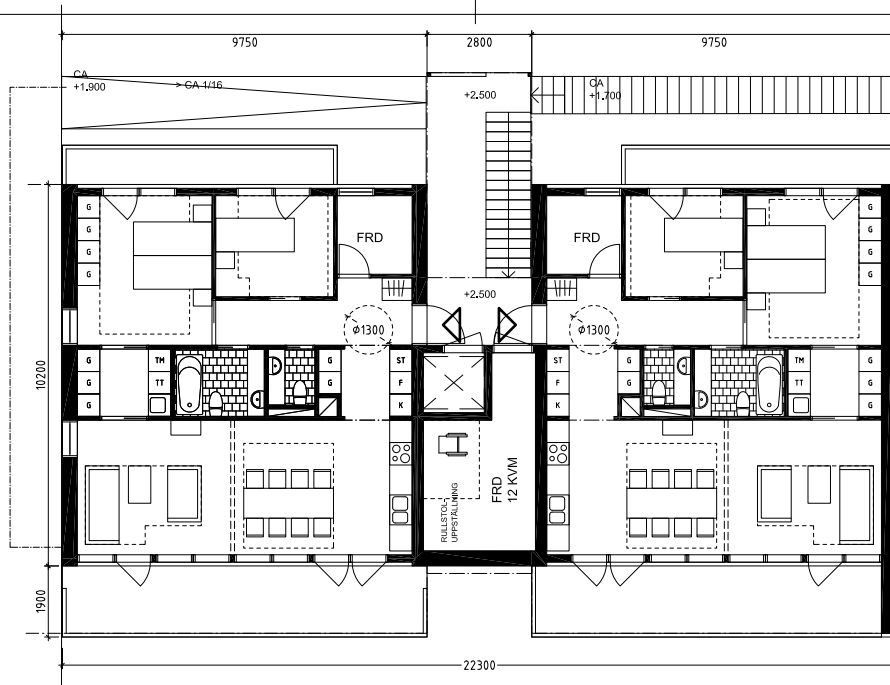
BYGGLOVSRTNING

HÖLLVIKEN 10:4
 Höllviken, Vellinge kommun, Skåne Län
SITUATIONSPLAN

SAMT MARKPLANERING

SKALA DATUM
 1:500 (A3) 140117
 140321

whitæ A-01.1-001



1A 84 kvm - 3 rok

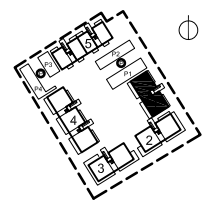
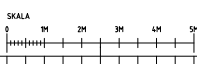
1B 84 kvm - 3 rok

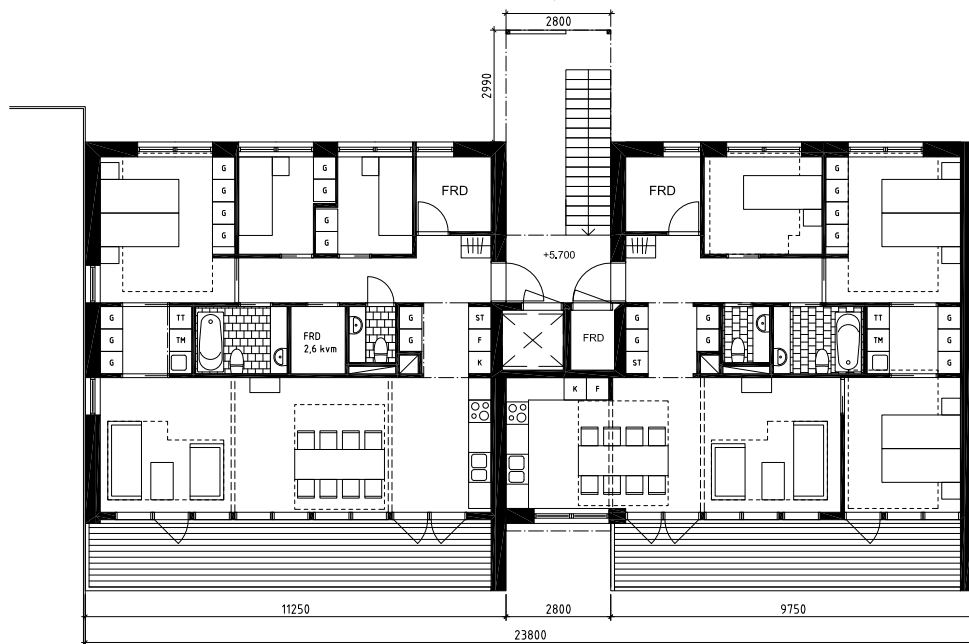
BYGGLOVSRTNING

HÖLLVIKEN 10:4
 Höllviken, Vellinge kommun, Skåne Län
HUS 1 - PLAN 1

SKALA DATUM
 1:100 (A3) 140117 140321

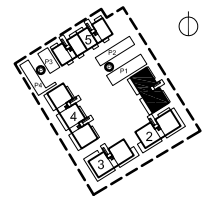
whitæ A-40.1-101





1A 98 kvm - 4 rok

1B 96 kvm - 4 rok



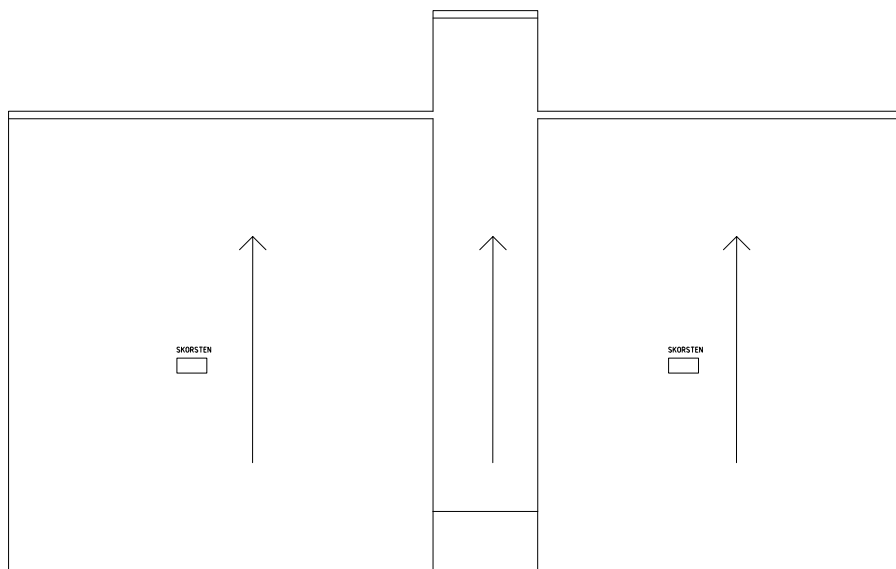
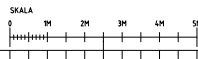
BYGGLOVS-RITNING

HÖLLVIKEN 10:4
Höllviken, Vellinge kommun, Skåne Län
HUS 1 - PLAN 2

SKALA
1:100 (A3)

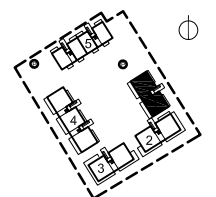
DATUM
140117 140321
RITNINGSNR
A-40.1-102

white



1A

1B



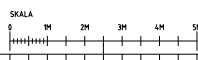
BYGGLOVS-RITNING

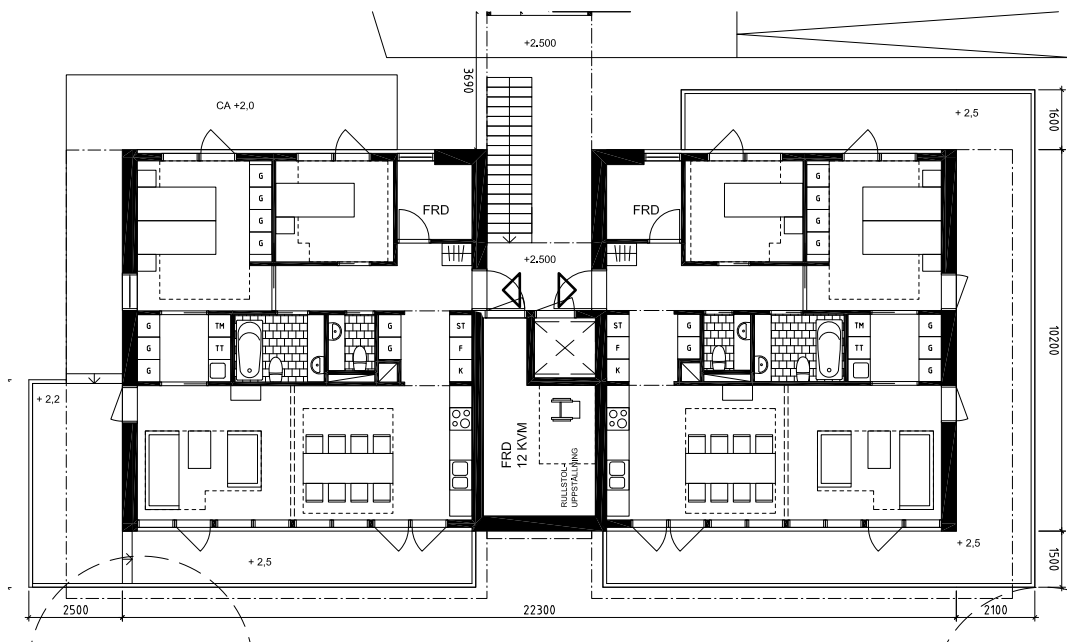
HÖLLVIKEN 10:4
Höllviken, Vellinge kommun, Skåne Län
HUS 1 - TAKPLAN

SKALA
1:100 (A3)

DATUM
140117 140321
RITNINGSNR
A-40.1-103

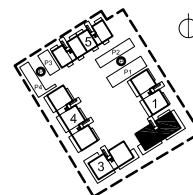
white





2B 84 kvm - 3 rok

2A 84 kvm - 3 rok



BYGGLOVSRITNING

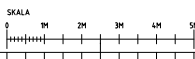
HÖLLVIKEN 10:4
Höllviken, Vellinge kommun, Skåne Län
HUS 2 - PLAN 1

SKALA
1:100 (A3)

DATUM
140117 140321

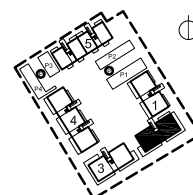
white

RITNINGSNR
A-40.1-201



2B 98 kvm - 4 rok

2A 110 kvm - 5 rok



BYGGLOVSRITNING

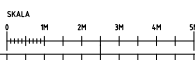
HÖLLVIKEN 10:4
Höllviken, Vellinge kommun, Skåne Län
HUS 2 - PLAN 2

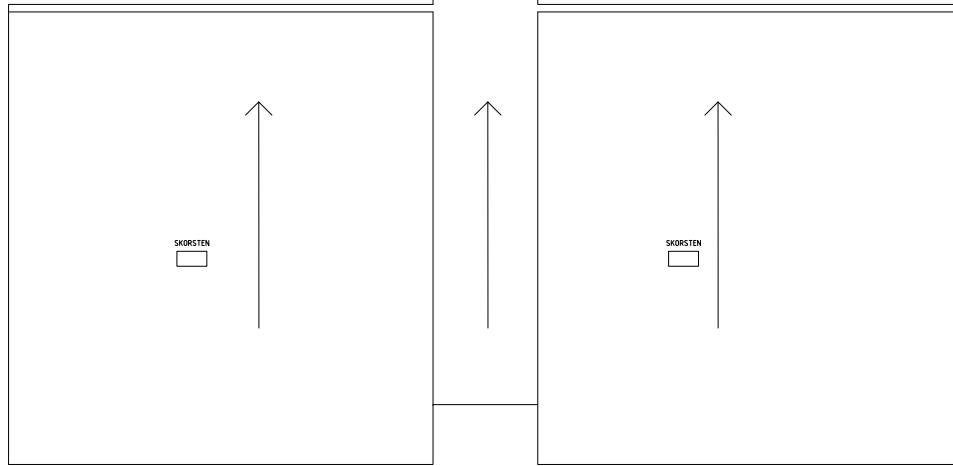
SKALA
1:100 (A3)

DATUM
140117 140321

white

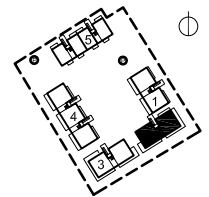
RITNINGSNR
A-40.1-202





2B

2A



BYGGLOVSRITNING

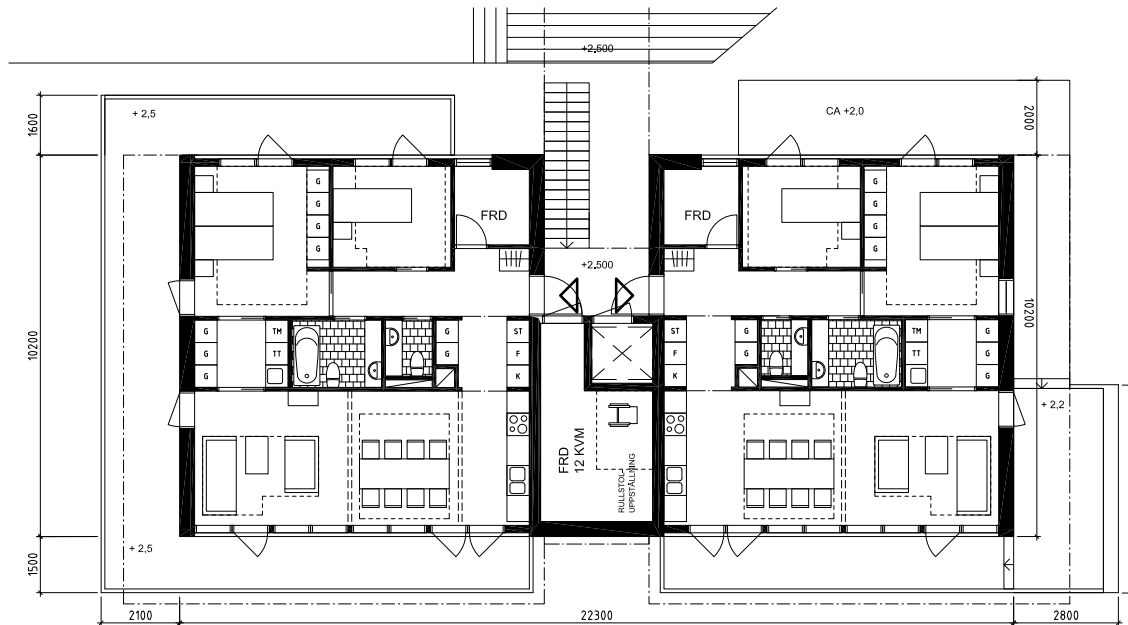
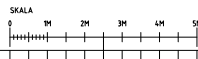
HÖLLVIKEN 10:4
Höllviken, Vellinge kommun, Skåne Län
HUS 2 - TAKPLAN

SKALA
1:100 (A3)

DATUM
140117 140321

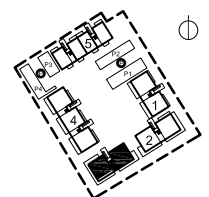
white

RITNINGSNR
A-40.1-203



3B 84 kvm - 3 rok

3A 84 kvm - 3 rok



BYGGLOVSRITNING

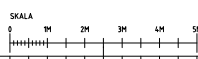
HÖLLVIKEN 10:4
Höllviken, Vellinge kommun, Skåne Län
HUS 3 - PLAN 1

SKALA
1:100 (A3)

DATUM
140117 140321

white

RITNINGSNR
A-40.1-301





3B 98 kvm - 4 rok

3A 110 kvm - 5 rok



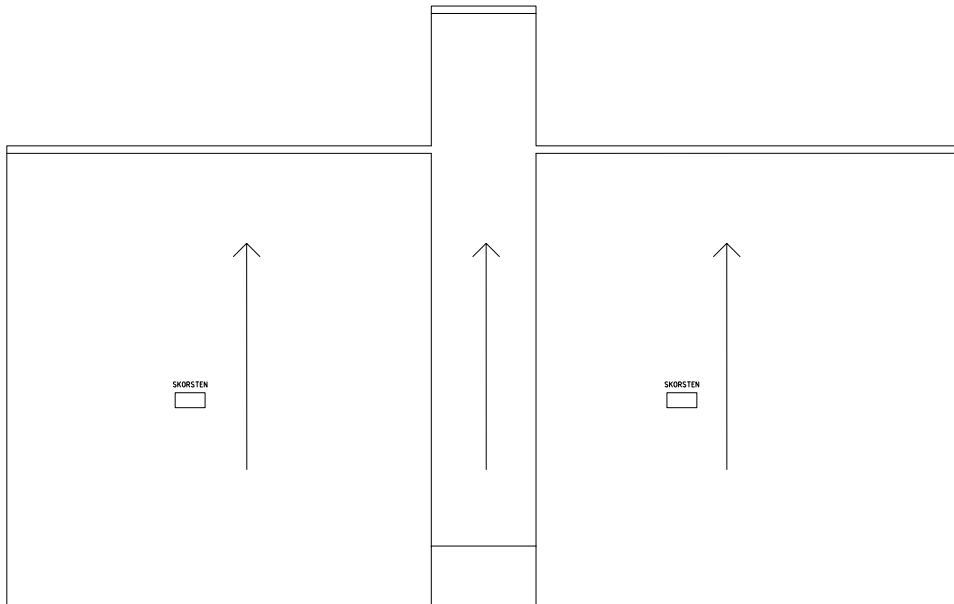
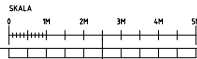
BYGGLOVS-RITNING

HÖLLVIKEN 10:4
Höllviken, Vellinge kommun, Skåne Län
HUS 3 - PLAN 2

SKALA
1:100 (A3)

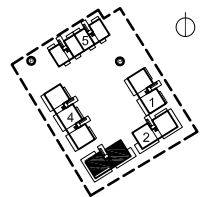
DATUM
140117 140321
RITNINGSNR
A-40.1-302

white



3B

3A



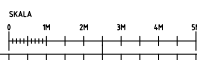
BYGGLOVS-RITNING

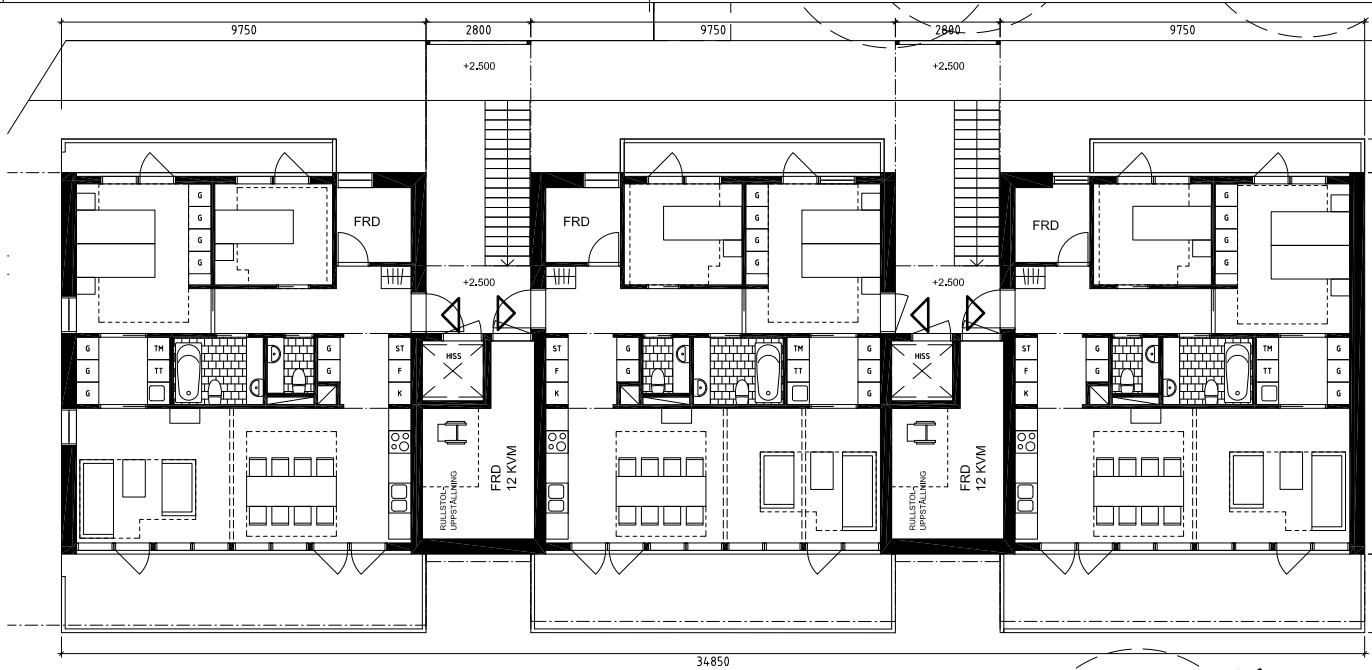
HÖLLVIKEN 10:4
Höllviken, Vellinge kommun, Skåne Län
HUS 3 - TAKPLAN

SKALA
1:100 (A3)

DATUM
140117 140321
RITNINGSNR
A-40.1-303

white

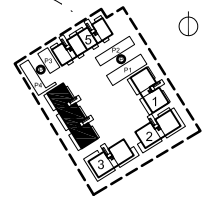




4C 84 kvm - 3 rok

4B 84 kvm - 3 rok

4A 84 kvm - 3 rok



BYGGLOVSRITNING

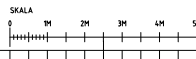
HÖLLVIKEN 10:4
Höllviken, Vellinge kommun, Skåne Län
HUS 4 - PLAN 1

SKALA
1:100 (A3)

DATUM
140117 140321

white

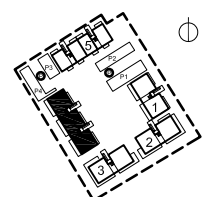
RITNINGSNR
A-40.1-401



4C 98 kvm - 4 rok

4B 96 kvm - 4 rok

4A 96 kvm - 4 rok



BYGGLOVSRITNING

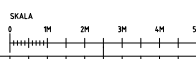
HÖLLVIKEN 10:4
Höllviken, Vellinge kommun, Skåne Län
HUS 4 - PLAN 2

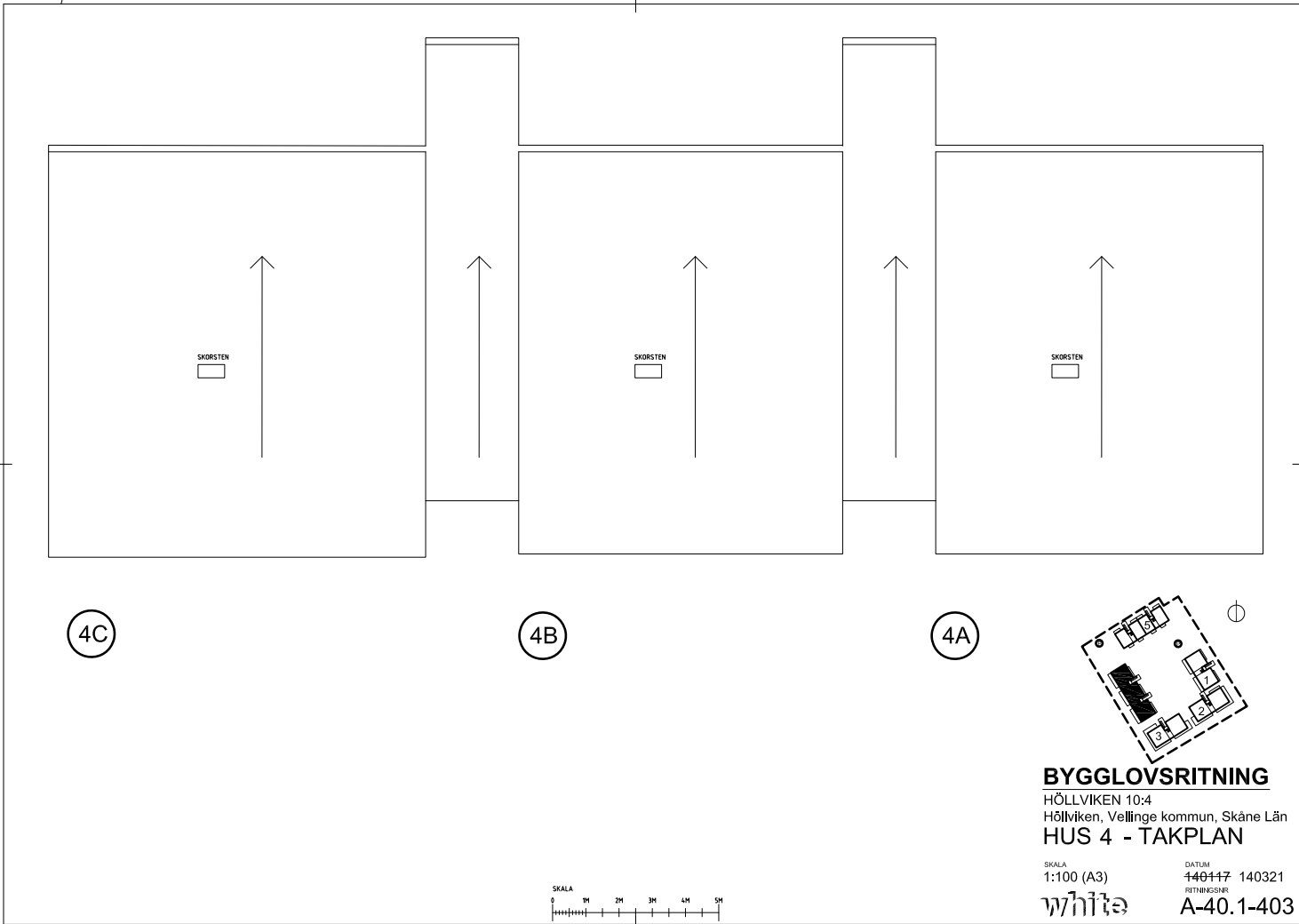
SKALA
1:100 (A3)

DATUM
140117 140321

white

RITNINGSNR
A-40.1-402





BYGGLOVSRITNING

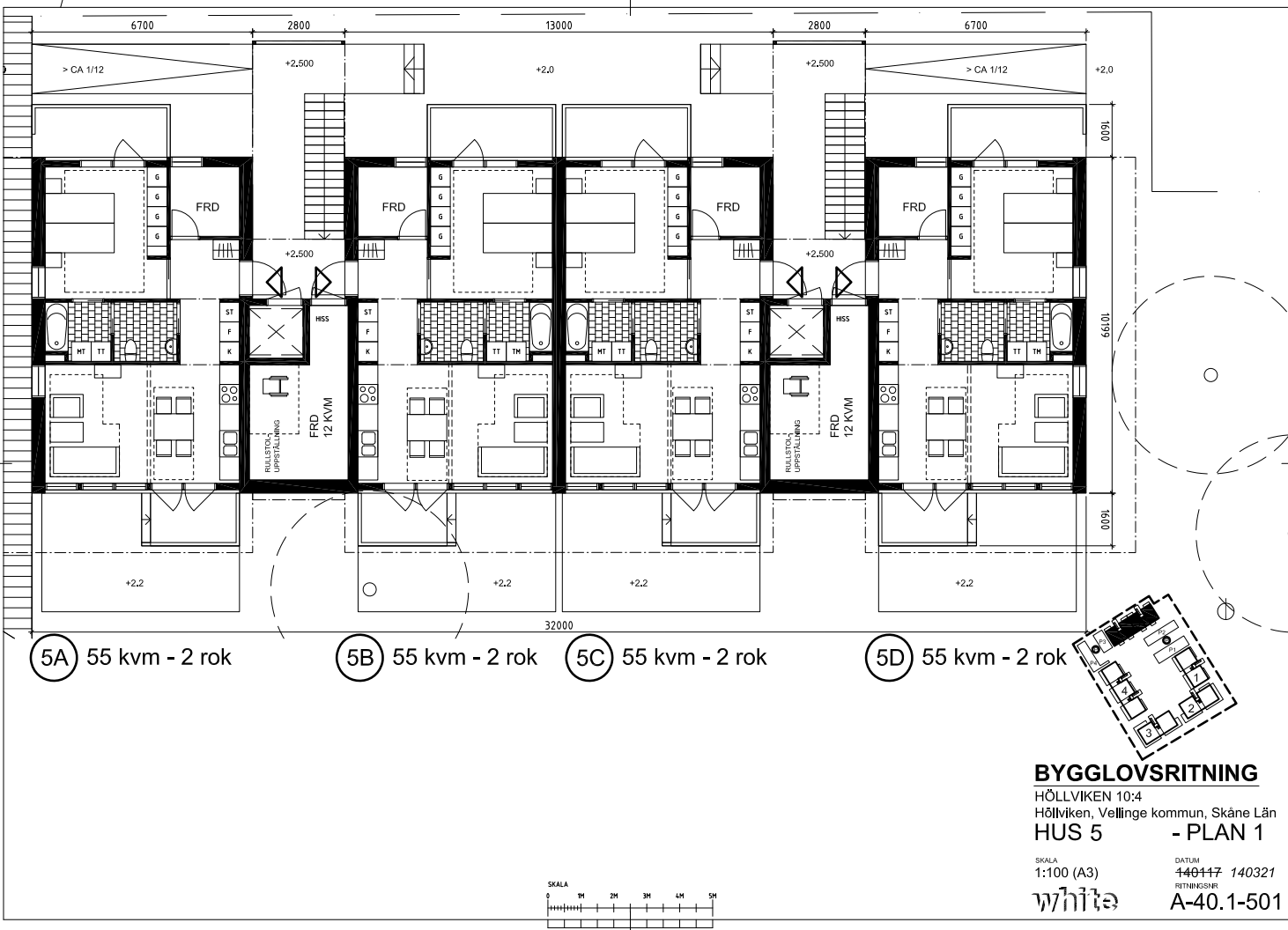
HÖLLVIKEN 10:4
Höllviken, Vellinge kommun, Skåne Län
HUS 4 - TAKPLAN

SKALA
1:100 (A3)

DATUM
140117 140321

white

RITNINGSNR
A-40.1-403



BYGGLOVSRITNING

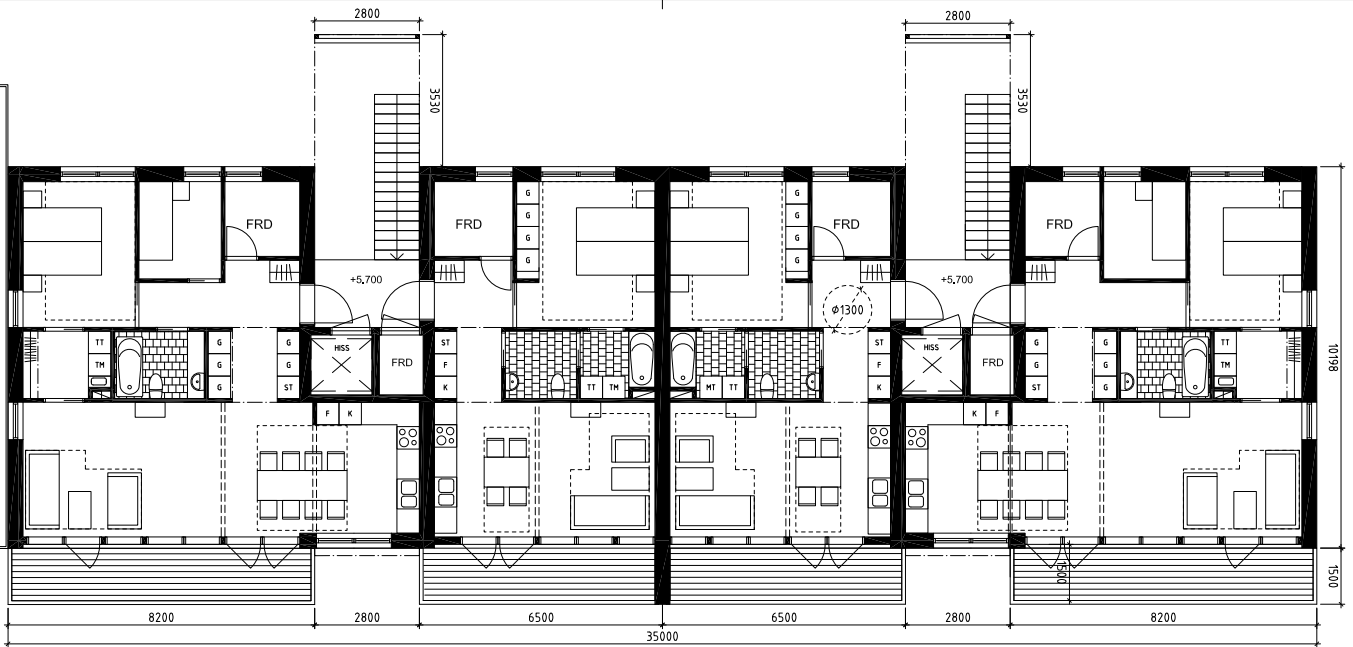
HÖLLVIKEN 10:4
Höllviken, Vellinge kommun, Skåne Län
HUS 5 - PLAN 1

SKALA
1:100 (A3)

DATUM
140117 140321

white

RITNINGSNR
A-40.1-501



5A) 80 kvm - 3 rok

5B) 55 kvm - 2 rok

5C) 55 kvm - 2 rok

5D) 80 kvm - 3 rok



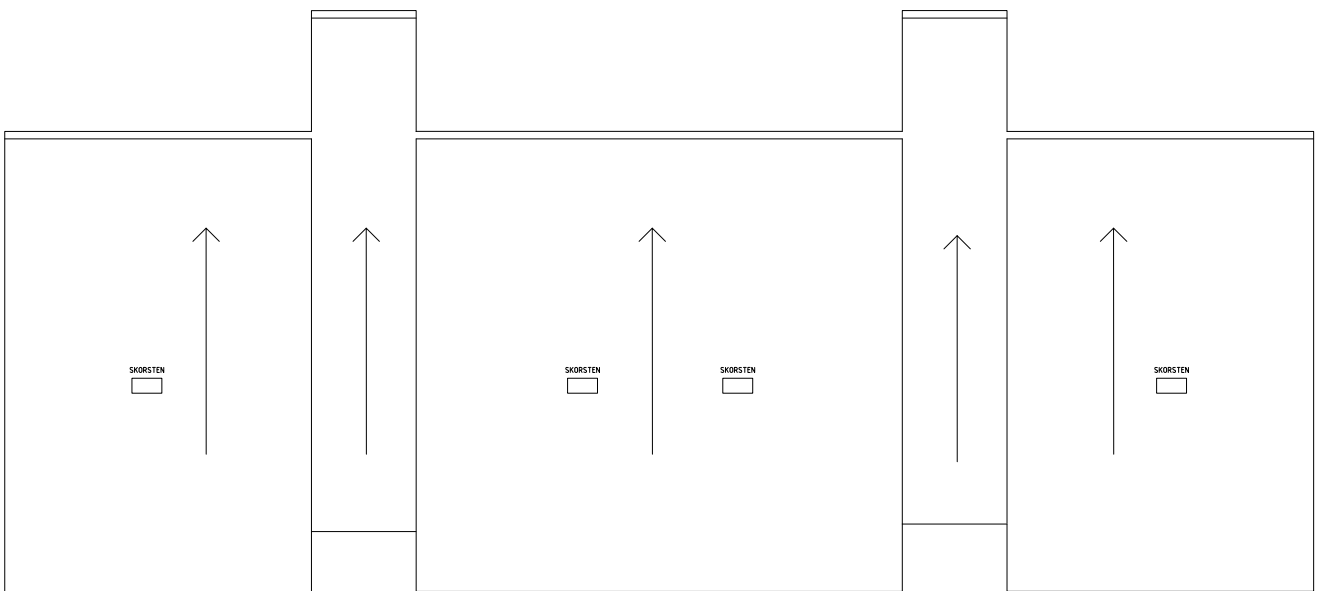
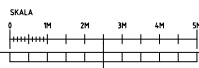
BYGGLOVSRITNING

HÖLLVIKEN 10:4
Höllviken, Vellinge kommun, Skåne Län
HUS 5 - PLAN 2

SKALA
1:100 (A3)

DATUM
140117 140321
RITNINGSNR
A-40.1-502

white



5A)

5B)

5C)

5D)



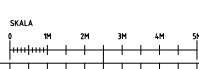
BYGGLOVSRITNING

HÖLLVIKEN 10:4
Höllviken, Vellinge kommun, Skåne Län
HUS 5 - TAKPLAN

SKALA
1:100 (A3)

DATUM
140117 140321
RITNINGSNR
A-40.1-503

white

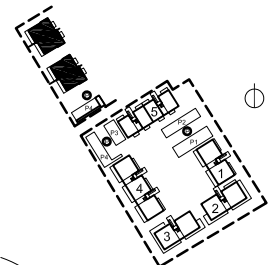
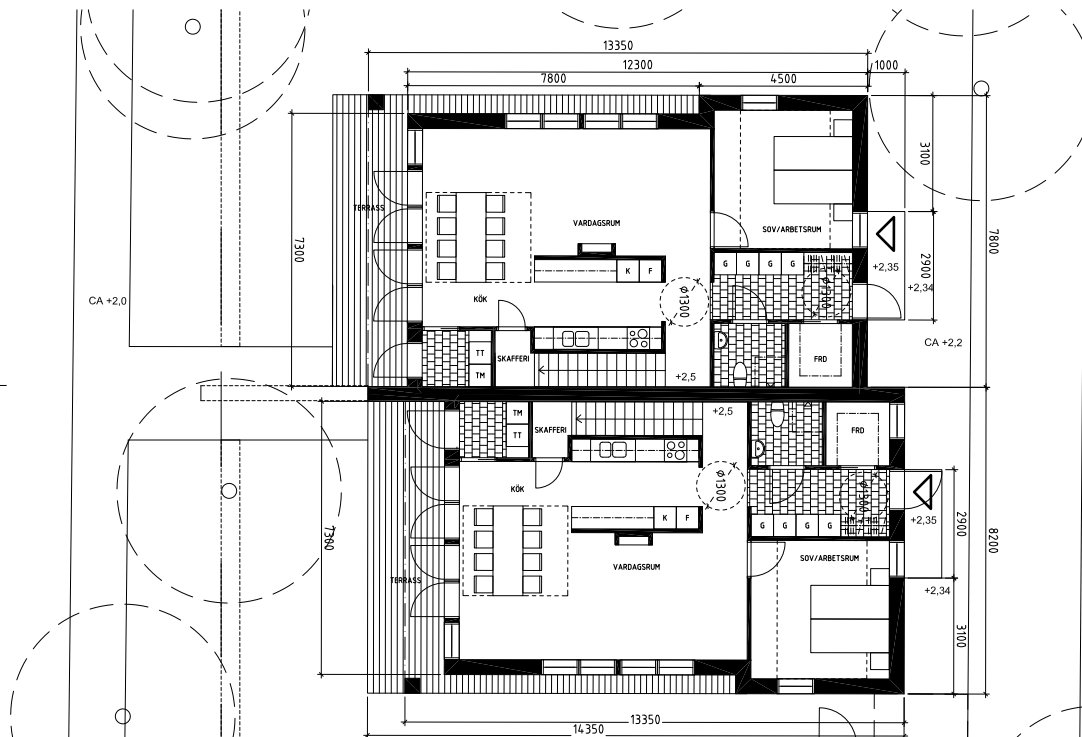


ENTRÉPLAN

81 KVM BOA PER LÄGENHET

HUS 6 A+B OCH HUS 7 A+B ÄR IDENTISKA. DENNA PLAN AVSER BÅDA, FÖR ÖVERSIKT SE SITUATIONSPLAN.

CYKELFÖRRÅD TILLHÖRANDE VARJE LÄGENHET, ANTAL/PLACERING ENLIGT SITUATIONSPLAN.



BYGGLOVSRITNING

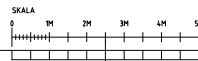
HÖLLVIKEN 10:4
Höllviken, Vellinge kommun, Skåne Län
HUS 6 & 7 - PLAN 1

SKALA
1:100 (A3)

DATUM
140117 140321
RITNINGSNR

white

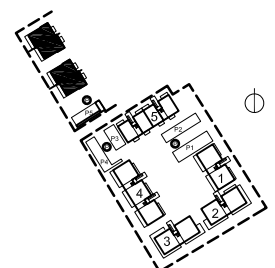
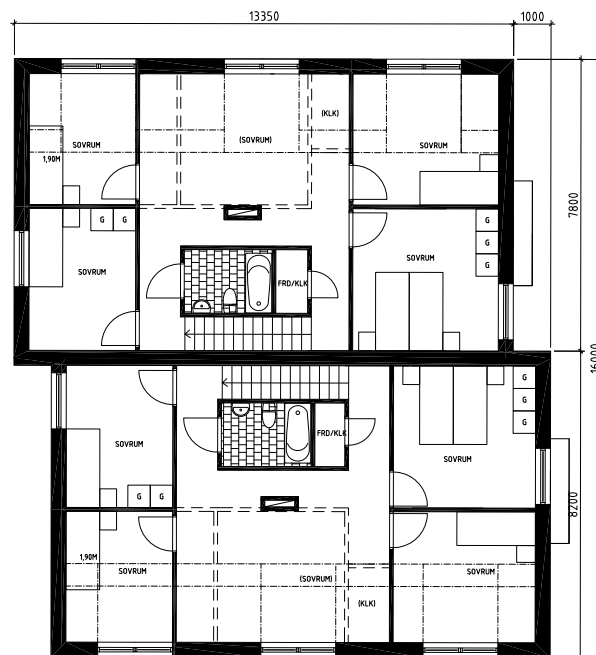
A-40.1-601



ÖVRE PLAN

83 KVM BOA PER LÄGENHET

HUS 6 A+B OCH HUS 7 A+B ÄR IDENTISKA. DENNA PLAN AVSER BÅDA.



BYGGLOVSRITNING

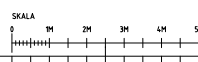
HÖLLVIKEN 10:4
Höllviken, Vellinge kommun, Skåne Län
HUS 6-7 - PLAN 2

SKALA
1:100 (A3)

DATUM
140117 140321
RITNINGSNR

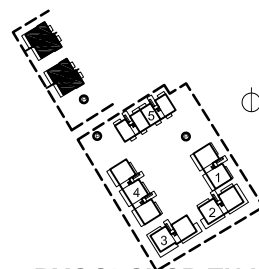
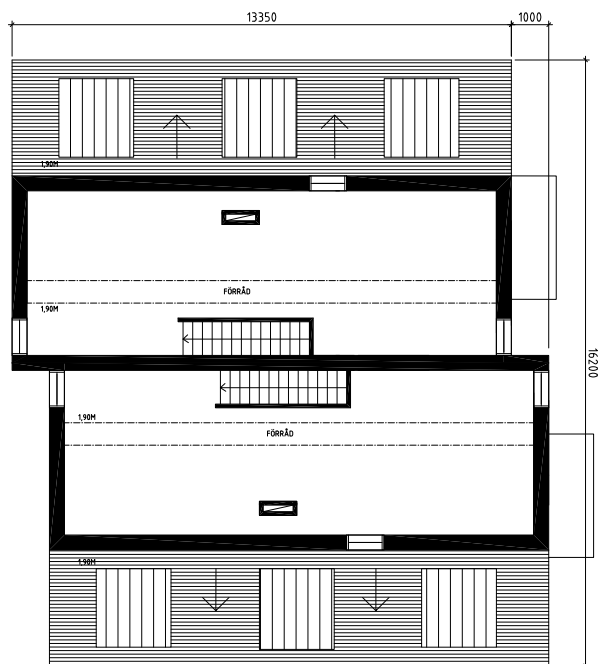
white

A-40.1-602



FÖRRÄDSVÄNING
25 KVM BOA PER LÄGENHET

HUS 6 A+B OCH HUS 7 A+B ÄR
IDENTISKA. DENNA PLAN AVSER
BÅDA.



BYGGLOVS-RITNING

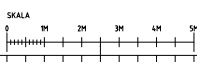
HÖLLVIKEN 10:4
Höllviken, Vellinge kommun, Skåne Län
HUS 6 & 7 PLAN 3

SKALA
1:100 (A3)

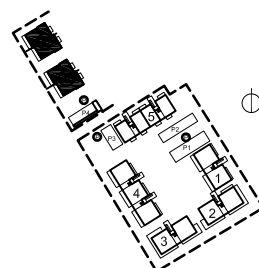
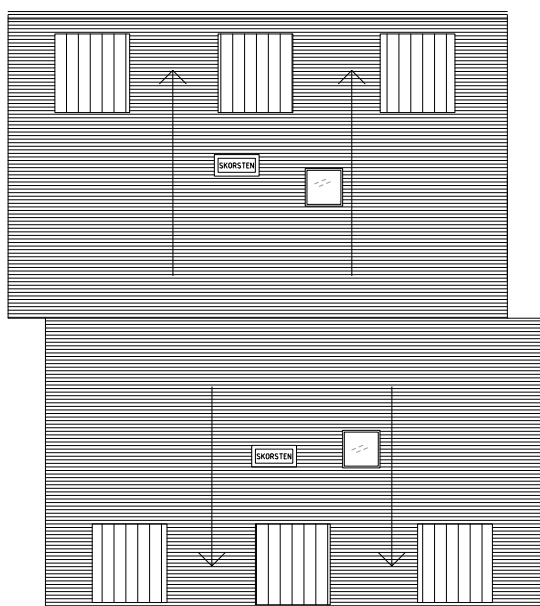
DATUM
140117-140321

white

RITNINGSNR
A-40.1-603



HUS 6 A+B OCH HUS 7 A+B ÄR
IDENTISKA. DENNA PLAN AVSER
BÅDA.



BYGGLOVS-RITNING

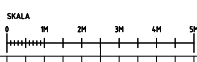
HÖLLVIKEN 10:4
Höllviken, Vellinge kommun, Skåne Län
HUS 6-7 - TAKPLAN

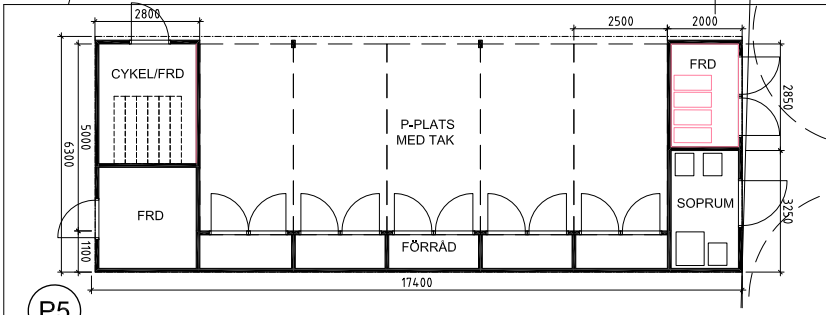
SKALA
1:100 (A3)

DATUM
140117-140321

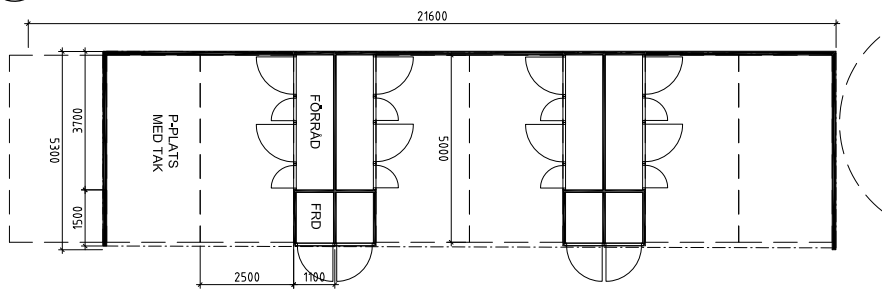
white

RITNINGSNR
A-40.1-604

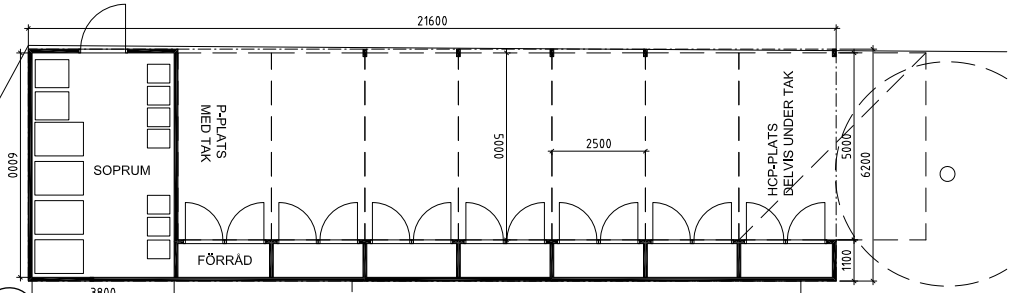




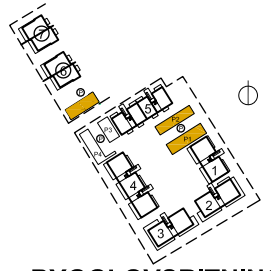
P5



P2



P1

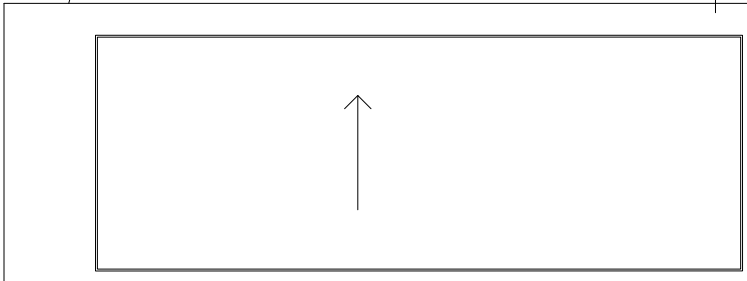
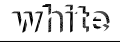


BYGGLOVS-RITNING

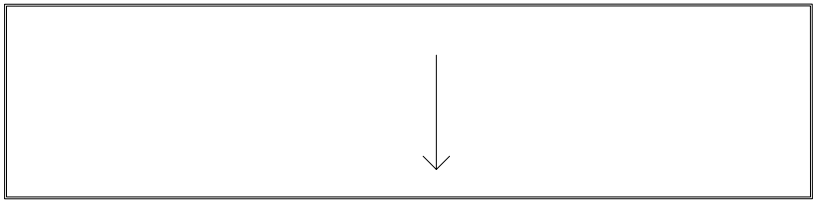
HÖLLVIKEN 10:4
Höllviken, Vellinge kommun, Skåne Län
HUS P 1,2,5 - PLAN 1

SKALA
1:100 (A3)

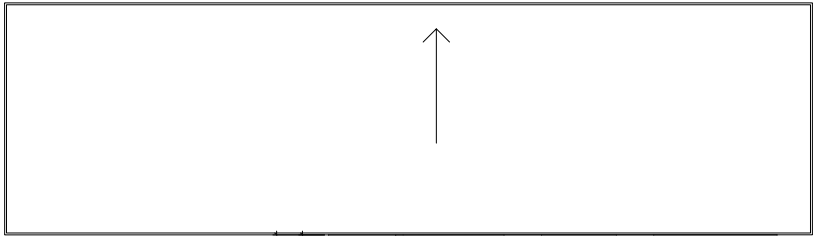
DATUM
140117 140321
RITNINGSNR
A-40.1-801



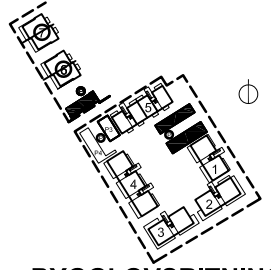
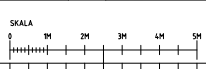
P5



P2



P1

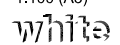


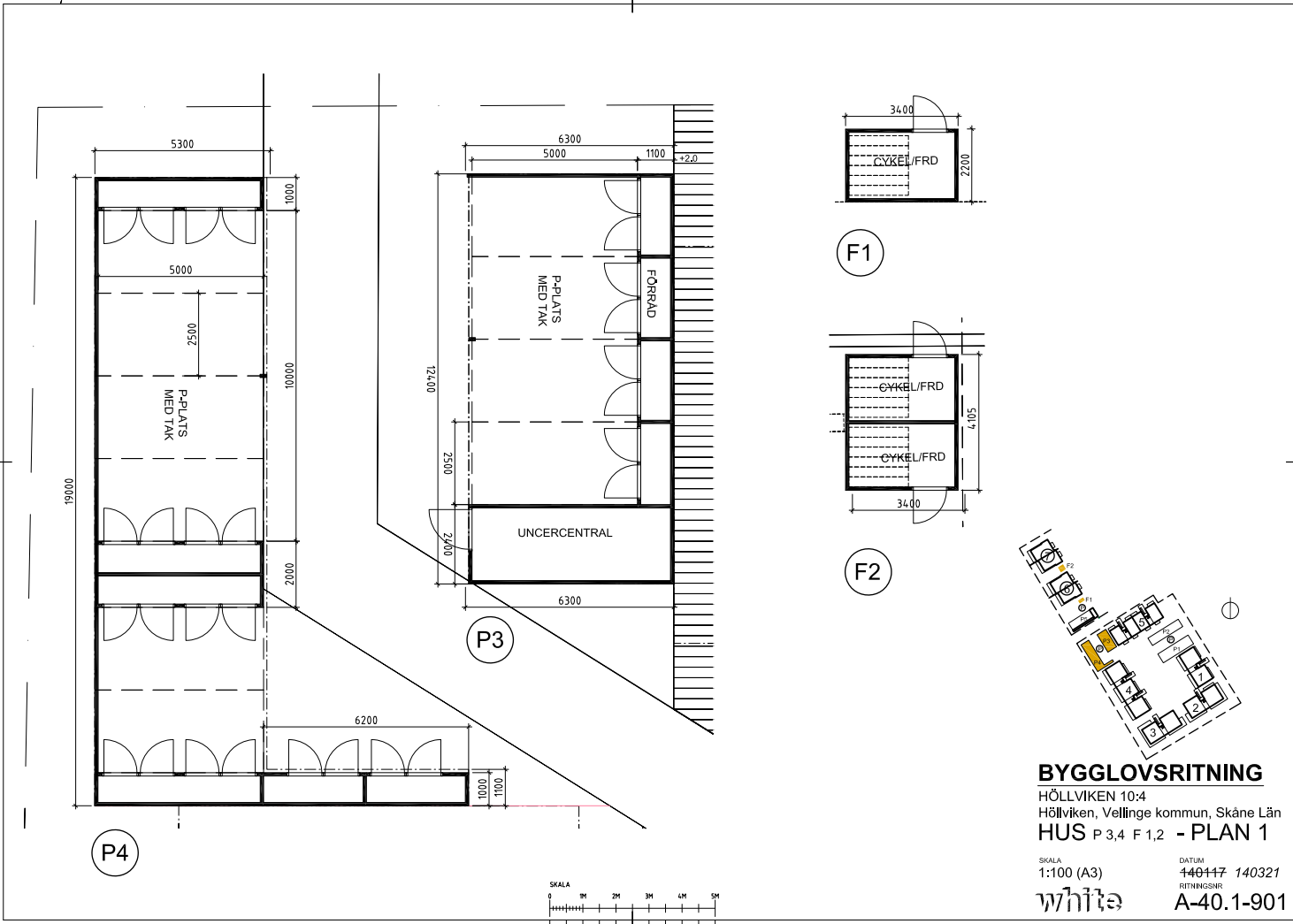
BYGGLOVS-RITNING

HÖLLVIKEN 10:4
Höllviken, Vellinge kommun, Skåne Län
HUS P 1,2,5 - PLAN 2

SKALA
1:100 (A3)

DATUM
140117 140321
RITNINGSNR
A-40.1-802





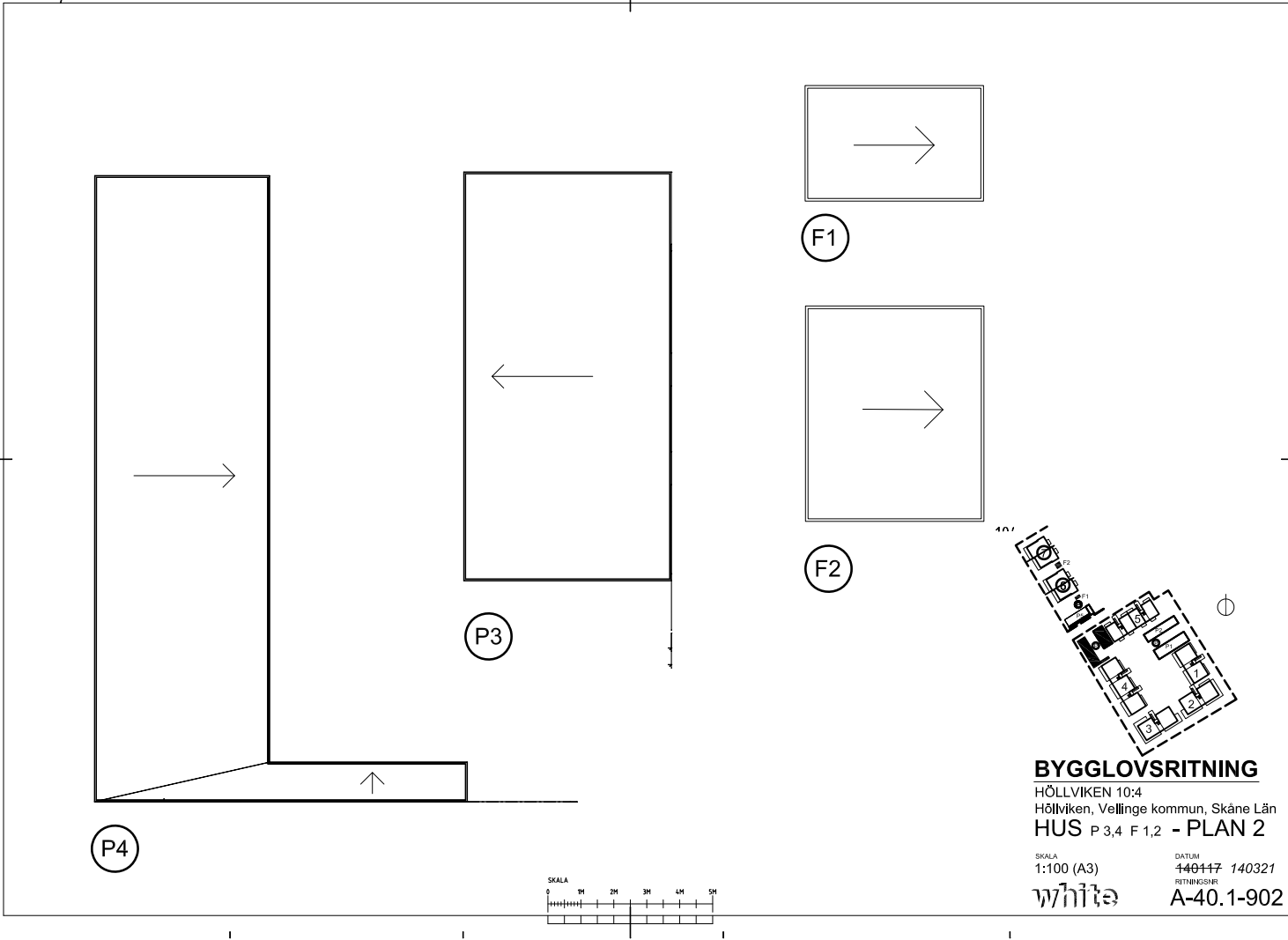
BYGGLOVS-RITNING

HÖLLVIKEN 10:4
Höllviken, Vellinge kommun, Skåne Län
HUS P 3,4 F 1,2 - PLAN 1

SKALA
1:100 (A3)

DATUM
140117 140321
RITNINGSNR
A-40.1-901

white



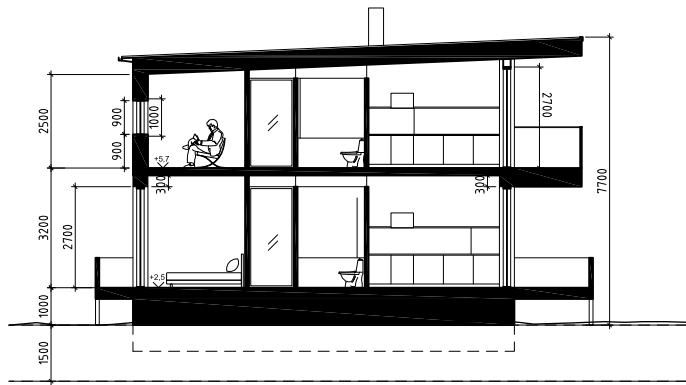
BYGGLOVS-RITNING

HÖLLVIKEN 10:4
Höllviken, Vellinge kommun, Skåne Län
HUS P 3,4 F 1,2 - PLAN 2

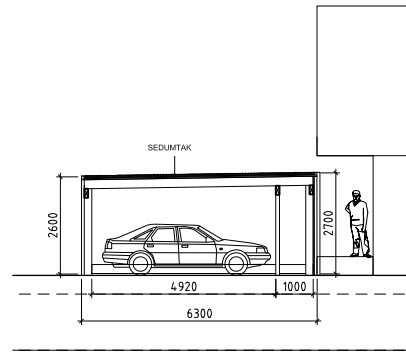
SKALA
1:100 (A3)

DATUM
140117 140321
RITNINGSNR
A-40.1-902

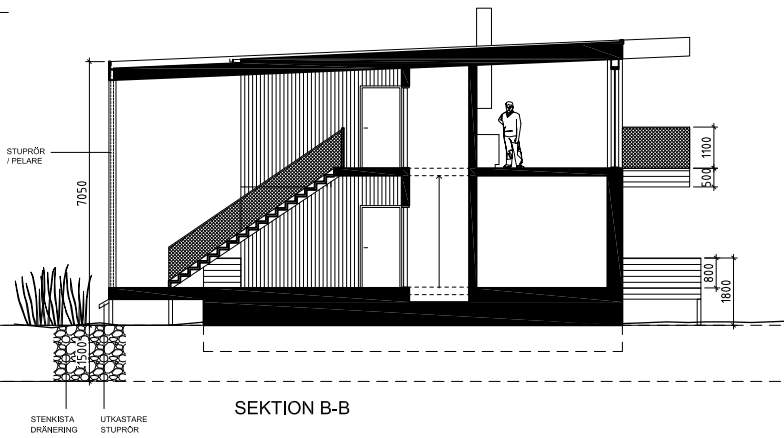
white



SEKTION A-A



SEKTION C-C

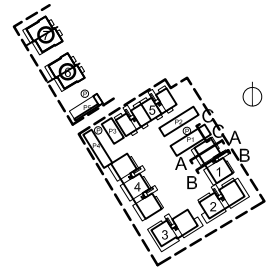


SEKTION B-B

Dagvattenhantering:

Lokalt omhändertagande av dagvatten i stenkistor i ansutning till skärmtak entréer.

Markens förutsättningar kan påverka dagvattenlösningens utformning.



BYGGLOVSRITNING

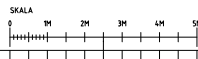
HÖLLVIKEN 10:4
Höllviken, Vellinge kommun, Skåne Län
TYPSEKTIONER A,B,C
HUS 1-5 & P1-5

SKALA
1:100 (A3)

DATUM
140117-140220
RITNINGSNR

white

A-40.2-101

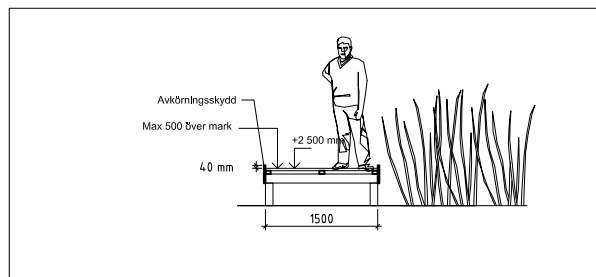


Förklaringar:

Dimensionering är preliminär och skall kontrolleras mot handlingar i senare skeden.

Spånger som är inritade på situationsplan A-01.1-001 utföres med avkänningsskydd enligt uppställning och markhöjd justeras för att fallhöjd aldrig överstiger 500 mm.

Övergång mellan angöringsyta och spånger skall utformas utan kant eller hinder och med en maximal lutning på 1:12.



BYGGLOVSRITNING

HÖLLVIKEN 10:4
Höllviken, Vellinge kommun, Skåne Län

Sektion geom spånger på gården

SKALA
1:50 (A3)

DATUM
140321
RITNINGSNR

white

A-45.4-001